

GUIA PRESENTACIÓ SOL·LICITUDS INDÚSTRIA DEL **CONEIXEMENT 2018 (LLAVOR / PRODUCTE)**

DATA	MODIFICACIONS
Maig 2018	Creació de la Guia
Maig 2018	Publicació v1

1. Introducció
2. Aplicació SIFECAT1420: Creació operació:
 - 2.1 Projecte Individual
 - 2.2 Projecte Col·laboratiu
3. Formularis AGAUR: Document identificatiu del projecte i Document amb la memòria detallada del projecte
4. Presentació sol·licitud

1. INTRODUCCIÓ

D'acord amb el que estableix la Base 6.2 de la Resolució EMC/879/2018, de 27 d'abril, per la qual s'aproven les bases reguladores d'Indústria del Coneixement (Llabor i Producte), les sol·licituds d'ajuts s'han de presentar telemàticament a través de l'aplicació SIFECAT1420

En aquest sentit, i per donar compliment amb les Bases reguladores, el procés de presentació de sol·licituds seguirà el següent circuit:

1. Crear una operació (sol·licitud) a l'aplicació SIFECAT1420 (veure apartat 2). Un cop completat els camps seleccioneu "Alta" i SIFECAT1420 assignarà un Codi d'operació per a la vostra sol·licitud.

2. Emplenar els Formularis AGAUR a) i b) i enviar telemàticament tota la informació seguint les instruccions dels propis formularis (veure apartat 3).

- a) Document identificatiu del projecte. Haureu d'incloure el Codi operació que us hagi assignat l'Aplicació SIFECAT1420 per a la vostra sol·licitud, emplenar la resta dels camps i adjuntar el document annex de la memòria detallada del projecte degudament emplenat (aquest document identificatiu conté el sistema d'enviament telemàtic).
- b) Document annex amb la memòria detallada del projecte. Emplenar, incloent la resta de la documentació requerida en el propi document annex, desar i adjuntar l'arxiu en format PDF al Document identificatiu del projecte.

3. Després de l'enviament telemàtic, el Document identificatiu confirma la correcta recepció de la informació i genera un resguard i un codi de barres de manera automàtica. Aquest document s'ha de desar i adjuntar a la pestanya "Documentació" de l'aplicació SIFECAT1420.

4. Presentar l'operació (sol·licitud) a l'aplicació SIFECAT1420. Un cop estigui introduïda i adjuntada tota la informació requerida dins de l'operació creada, el representant legal de l'entitat sol·licitant haurà de presentar i signar electrònicament la sol·licitud mitjançant una certificació electrònica (veure apartat 4).

Un cop presentada la sol·licitud a través del SIFECAT1420, no es podrà modificar cap dada ni adjuntar cap document.

En cas que tingueu dubtes relacionats amb el procés de presentació i continguts de la sol·licitud, podeu enviar un correu a: feder.agaur@gencat.cat

En cas que tingueu problemes tècnics amb l'aplicació SIFECAT1420, us heu de posar en contacte al servei de suport de SIFECAT1420 escrivint un correu a sifecat.eco@gencat.cat

LA SOL·LICITUD DE L'AJUT NO ES CONSIDERARÀ PRESENTADA FINS QUE NO ES PRESENTI I SIGNI L'OPERACIÓ A L'APLICACIÓ SIFECAT1420.

2- APLICACIÓ SIFECAT1420: CREACIÓ OPERACIÓ

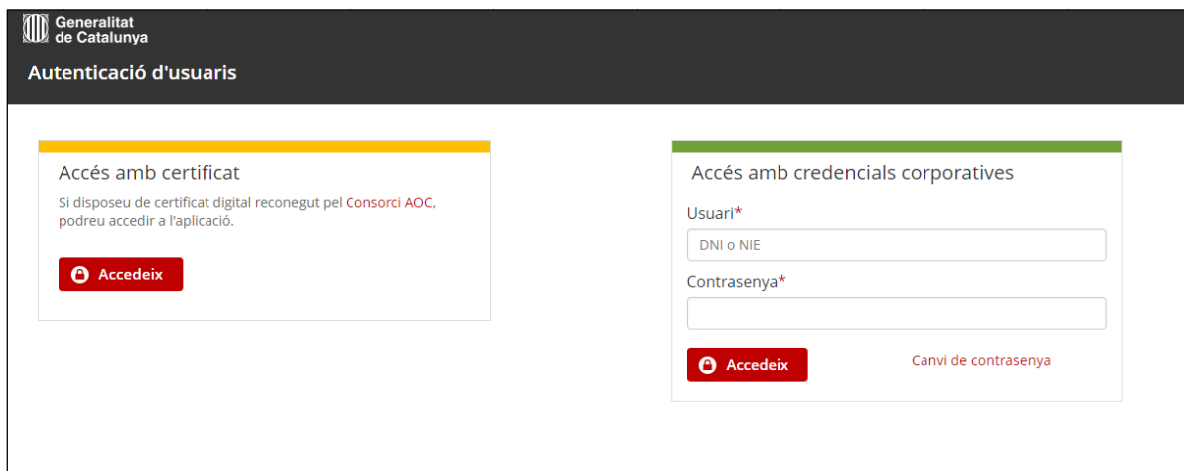
2.1 Projecte individual

2.1.1 Creació operació

En primer lloc haureu de crear l'operació a SIFECAT1420 que correspondrà a la sol·licitud de l'ajut. Per fer-ho haureu de seguir les següents passes:

1. Accediu a SIFECAT1420

Heu d'accedir a la pàgina web del SIFECAT1420:
<https://aplicacions.economia.gencat.cat/sifecat1420>



Generalitat de Catalunya

Autenticació d'usuari

Accés amb certificat

Si disposeu de certificat digital reconegut pel Consorci AOC, podreu accedir a l'aplicació.

Accedeix

Accés amb credencials corporatives

Usuari*

DNI o NIE

Contrasenya*

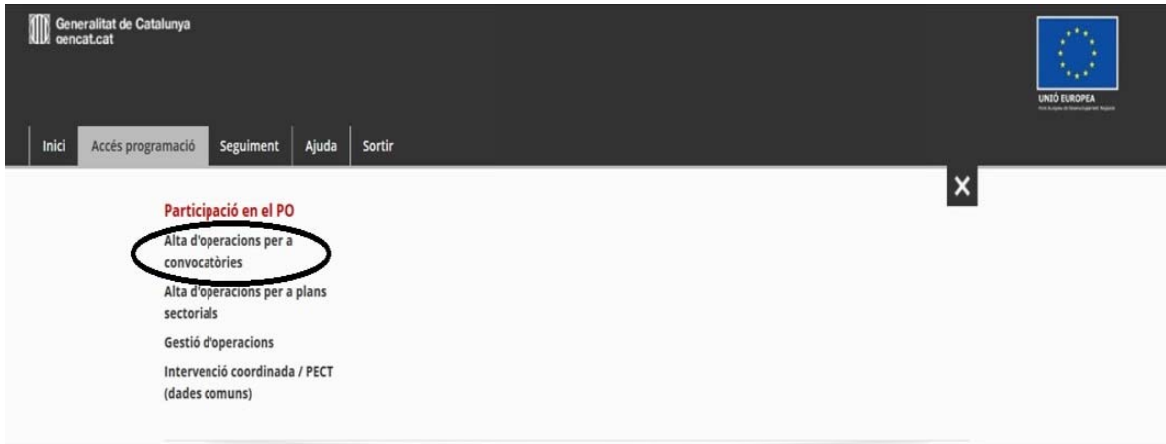
Accedeix

Canvi de contrasenya

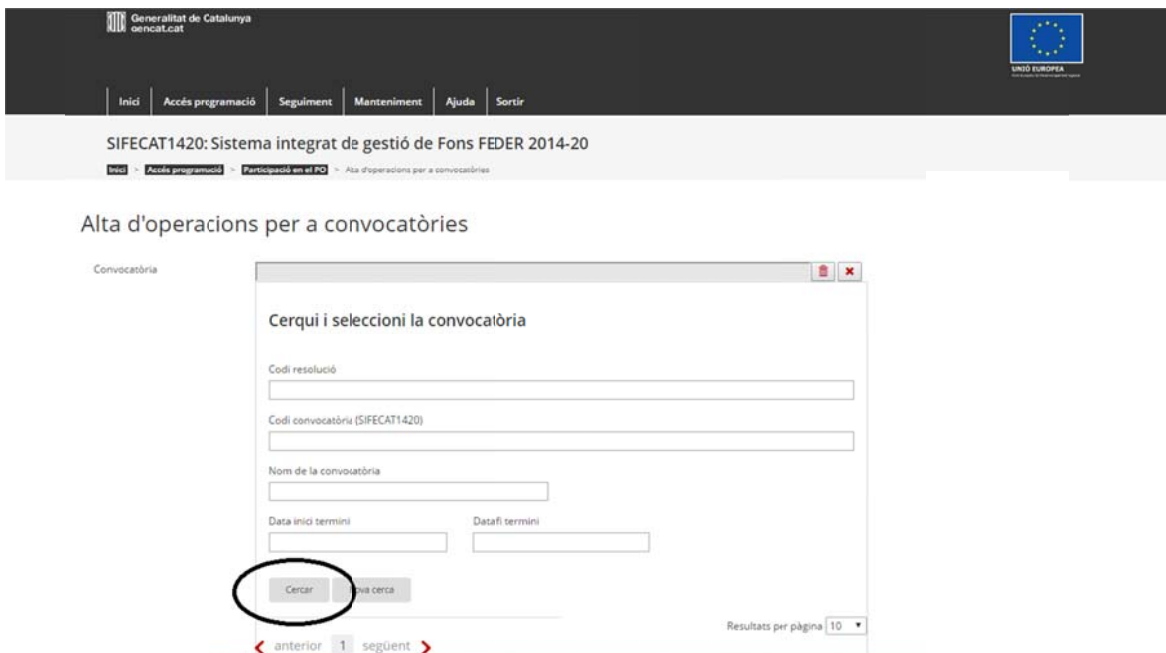
Hi ha dues opcions per tal d'entrar a l'aplicació:

- a) A través d'un certificat digital
- b) A través d'un usuari i contrasenya. (Només tindran accés a través d'aquesta opció els usuaris que tinguin un usuari GICAR (sistema de Gestió d'Identitats i Control d'Accés als Recursos del la Generalitat).

2. Seleccionar ACCÉS PROGRAMACIÓ > ALTA D'OPERACIONS PER A CONVOCATÒRIES



2. Al camp Convocatòria cliquem la lupa i posteriorment seleccionem Cercar



3. En el resultat de la cerca haureu de seleccionar la convocatòria a al qual desitjau presentar una sol·licitud:

Convocatòria	Codi convocatòria (SIFECAT1420)
LLAVOR 2018 – Projecte individual	C-IU68-001664-0002
PRODUCTE 2018 – Projecte individual	C-IU68-001664-0004

4. Un cop seleccionada la Convocatòria s'ompliran els camps de l'estructura del PO de l'operació de manera automàtica. A mesura que aneu completat els camps de l'apartat "Camps alta operació" aniran apareixen nous camps

En total haureu de completar 3 camps

Nom de l'operació (màx. 255) (Català/Castellà): Títol del projecte

Descripció de l'operació (màx. 70000) (Català/Castellà): Descripció del projecte

Beneficiari de l'operació: Si cliquem la lupa podreu buscar el vostre centre per nom o per CIF/NIF.

Programa operatiu	PO FEDER Catalunya 2014-2020
Eix prioritari	EP01. Potenciar la investigació, el desenvolupament tecnològic i la innovació
Objectiu temàtic	OT1. Potenciar la investigació, el desenvolupament tecnològic i la innovació
Prioritat d'inversió	1b. El foment de la inversió empresarial en R+I, el desenvolupament de vintades i sinergies entre les empreses, els centres de recerca i
Objectiu específic	OE1.2.2. Transferència de coneixement i cooperació entre empreses i centres de recerca
Camp d'intervenció	IO2 Transferència de tecnologia i cooperació entre universitats i empreses, principalment en benefici de les pimes
Tipus finançament	01 Subvenció no reemborsable
Dimensió territorial	07 No procedeix
Sistema d'entrega territorial	No procedeix
Línia d'actuació	1.2.2.3. Instruments de suport per a la valorització i la transferència innovadora (concurrència)

Camps alta operació

<p>Nom de l'operació (màx. 255)</p> <input style="width: 95%; height: 25px;" type="text"/>	<p>Nom de l'operació (castellà) (màx. 255)</p> <input style="width: 95%; height: 25px;" type="text"/>
<p>Descripció de l'operació (màx. 70000)</p> <input style="width: 95%; height: 40px;" type="text"/>	<p>Descripció de l'operació (castellà) (màx. 70000)</p> <input style="width: 95%; height: 40px;" type="text"/>
<p>Beneficiari de l'operació</p> <input style="width: 95%; height: 20px;" type="text"/> <div style="display: flex; justify-content: flex-end; align-items: center; gap: 5px;"> 🗑️ 🔍 </div>	

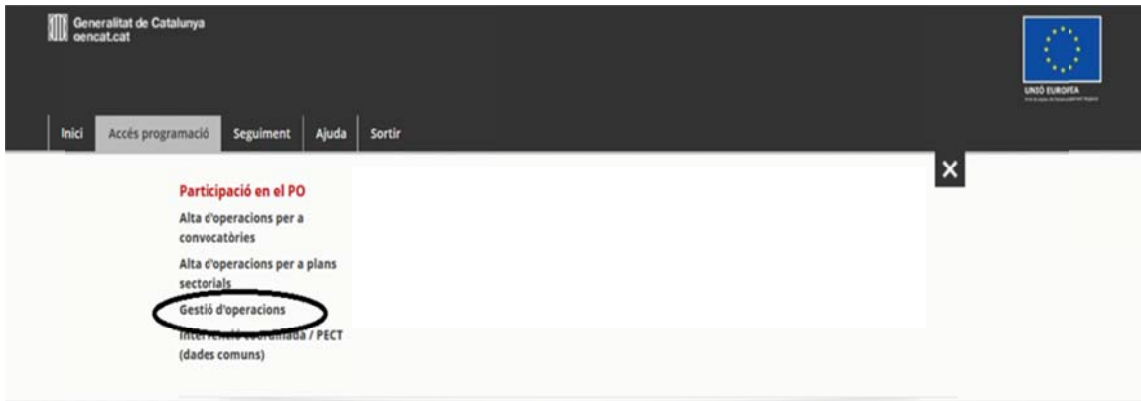


Un cop completats tots els camps seleccioneu "Alta" i SIFECAT1420 assignarà un Codi d'operació per la vostra sol·licitud.

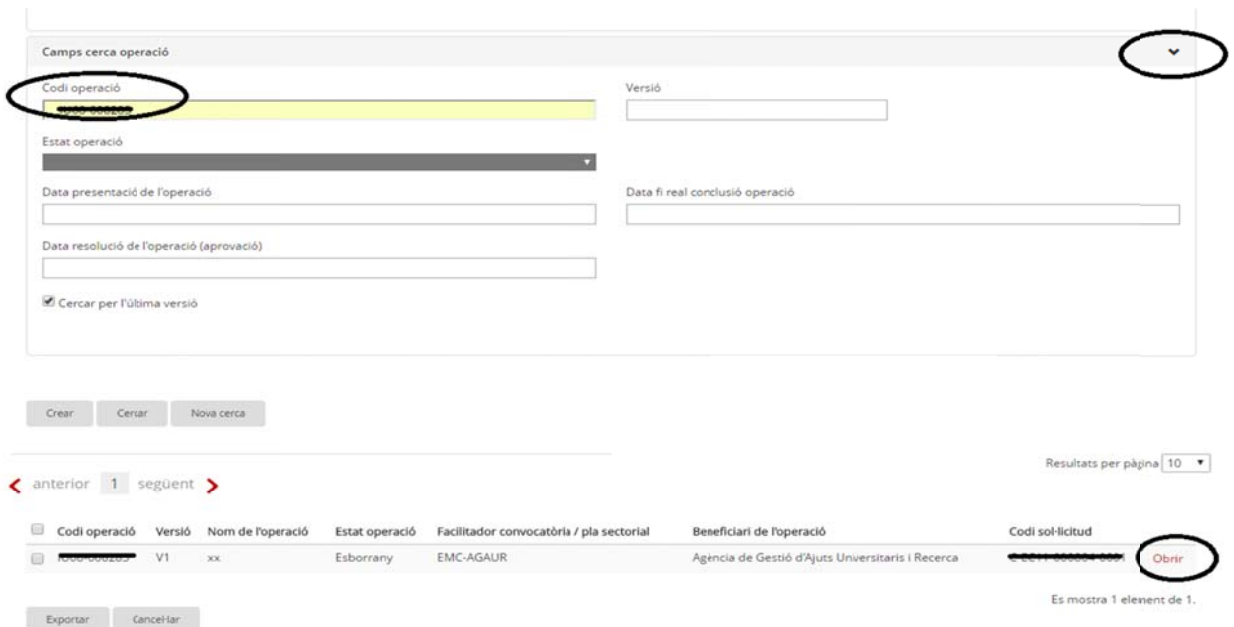
A partir d'ara aquest serà el Codi de referència que haureu de fer servir per completar la sol·licitud a l'aplicació SIFECAT1420 amb les dades del vostre projecte. Així mateix aquest serà el **codi que haureu d'incloure al camp "Codi d'operació" del Document identificatiu del projecte dels ajuts d'Indústria del Coneixement per l'any 2018 (Llabor i Producte)** (Per a més informació veure apartat *3. Formularis AGAUR: Document identificatiu del projecte i Document amb la memòria detallada del projecte* d'aquesta guia)

2.1.2 Informació Operació

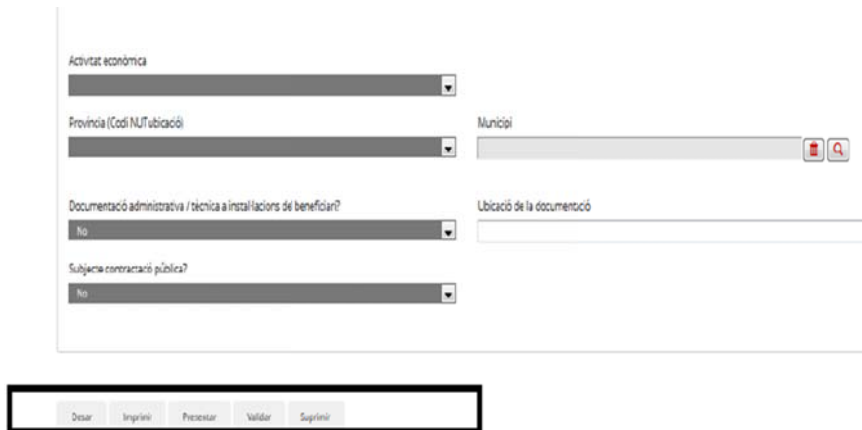
Per poder accedir novament a la vostra sol·licitud i completar la informació requerida haureu d'anar a ACCES PROGRAMACIÓ > GESTIÓ OPERACIONS



Un cop a dins haureu d'anar a "Camps cerca operació", cerca la vostra sol·licitud en base al vostre "Codi d'operació" i "Obrir" la vostra sol·licitud



A la part inferior de la pantalla, fora de les pestanyes, es troben els botons referents a les accions:



Desar: Es guarden els canvis que s'hagin fet als diversos camps. Quan es desen els canvis, una finestra emergent us informa de que l'acció s'ha realitzat correctament.

Imprimir: Es genera un .pdf amb els dades de l'operació.

Presentar: Podeu iniciar els proces de presentació i signatura de l'operació. Recordeu que aquest tràmit l'ha de realitzar el Representant legal de la institució (Veure apartat 4. *Presentació sol·licitud*).

Validar: Es pot verificar que l'operació compleix amb totes les validacions corresponents a la presentació. En cas que falli algun requisit el sistema informarà en quina pestanya s'ha de fer la modificació

Eliminar: Es pot suprimir l'operació, és a dir, fer-la desaparèixer de SIFECAT1420. **És una acció irreversible.**

• **General**

En aquest apartat haureu de completar aquella informació general que no heu completat previament en el moment de donar d'alta l'operació. El camps pendents de completar son:

Nom de l'operació (anglès): Títol del projecte en anglés

Descripció de l'operació (anglès) (màx. 70000): Descripció del projecte en anglés

Data inici de l'operació (previsió): Previsió data inici del projecte

Data fi de l'operació (previsió): Previsió de la data fi de l'operació

Data inici real: Previsió data inici del projecte (la data inici real s'inclourà en el moment de l'acceptació).

Data fi real conclusió operació: Previsió de la data fi de l'operació (la data fi real s'inclourà en el moment de l'acceptació)

Activitat econòmica: Al desplegable heu de seleccionar "Altres serveis no especificats" i indicar un 100 de dedicació

Província(Codi NUT ubicació): Al desplegable heu de seleccionar "Catalunya" i indicar un 100 de dedicació

Documentació administrativa / tècnica a instal·lacions del beneficiari?: SI / NO

Municipi documentació: En cas que contesteu que sí l'anterior pregunta he d'indicar en quin municipi es troba aquesta documentació

Subjecte contractació pública? SI / NO

Aquesta operació és continuació d'un projecte del PO 2007-2013?: SI / NO

Conveni?: NO

Règim d'ajuda? SI

IVA recuperable: SI / NO

Bona pràctica?: NO

Afectació xarxa natura?: SI / NO

Operació DUSI?: Heu de d'indicar si el vostre projecte s'enmarca dins la Estratègia de Desenvolupament Urbà Sostenible i Integral (DUSI). Seleccionar SI / NO.

Existeixen contribucions en espècie (article 69.1 del RDC) diferent dels terrenys?: NO

Programa operatiu: No aplica

Eix prioritari: No aplica

• Econòmiques

En aquesta pestanya s'ha d'introduir tota la informació referent a les dades econòmiques de l'operació..

Cost Total: Import subvencionable sol·licitat (ha de ser el mateix import que indicareu al Document identificatiu del projecte, veure *3. Formularis AGAUR: Document identificatiu del projecte i Document amb la memòria detallada del projecte.*)

Finançament del Banc Europeu d'Inversió (BEI): No aplica, no heu d'informar aquest camp.

Cost total subvencionable: Import subvencionable sol·licitat

Ajut DECA: Import subvencionable sol·licitat.

Cost públic total subvencionable: Import subvencionable sol·licitat

Codi Fons: FEDER

Codi forma ajuda: Subvenció

Costos simplificats?: En cas dels Llavor: NO / En el cas dels Producte: SI

En cas afirmatiu (Producte), haureu de completar els següents camps:

Costos reals (art. 67.1.a del RDC): SI

Barems estàndard de costos unitaris (art. 67.1.b del RDC): NO

Pagaments a tant alçat (art. 67.1.c del RDC): NO

Finançament a tipus fixe (art. 67.1.d del RDC): SI

Es tracta de finançament a tipus fixe dels costos indirectes de l'operació? SI

Es tracta del càlcul de la tarifa per hora prevista a l'article 68.2 del RDC? NO

Manera de càlcul del tipus fixe de costos indirectes : Segons article 68.1.c del RDC

Aplica finançament a tipus fixe basada en el Reglament (UE) n° 1290/2013 (Horitzó 2020): SI

Aplica finançament a tipus fixe basada en el Reglament (UE, Euratom) n° 966/2012 (LIFE): NO

Percentatge de tipus fixe: 25%

Genera costos indirectes?: En cas del Llabor: NO / En cas dels Producte: SI

En cas afirmatiu (Producte), al camp **Import màxim dels costos indirectes subvencionables** haureu d'introduir manualment l'import que haurà de coincidir amb el que heu informat a FINANCERES / DETALL ACTUACIONS / DESPESES INDIRECTES.

Compra de terrenys?: NO

L'operació genera ingressos?: NO

• Financeres

En aquest apartat cal informar sobre el finançament de l'operació segons la tipologia de despesa i els anys de finançament previstos.

General	Econòmiques	Financeres	Indicadors	RIS3CAT	Documentació	Sol·licitant	Col·laboradors	Validacions	Comunicacions	Històric
---------	-------------	------------	------------	---------	--------------	--------------	----------------	-------------	---------------	----------

Declaracions

Dades financeres de l'operació:

En aquest apartat cal informar sobre el finançament de les actuacions de l'operació segons la tipologia de despesa i els anys de finançament previstos. S'entén per actuació, aquell conjunt d'activitats relacionades que poden constituir un subprojecte de l'operació amb una execució autònoma i diferenciada de les altres activitats.

Dins l'epígraf **Actuacions**, caldrà definir una a una totes les actuacions que formen part de l'operació mitjançant una descripció acurada i clicar el botó **afegir** en cada cas.

Dins l'epígraf **Detall d'actuacions**, caldrà informar del cost total amb iva, del cost total sense iva i del cost subvencionable, per a cada tipologia de despesa i per a cada actuació. Per aquelles tipologies de despesa en les quals l'iva no sigui d'aplicació, caldrà informar el mateix import en les dues columnes de cost total. Els imports informats han de ser en euros i amb 2 decimals.

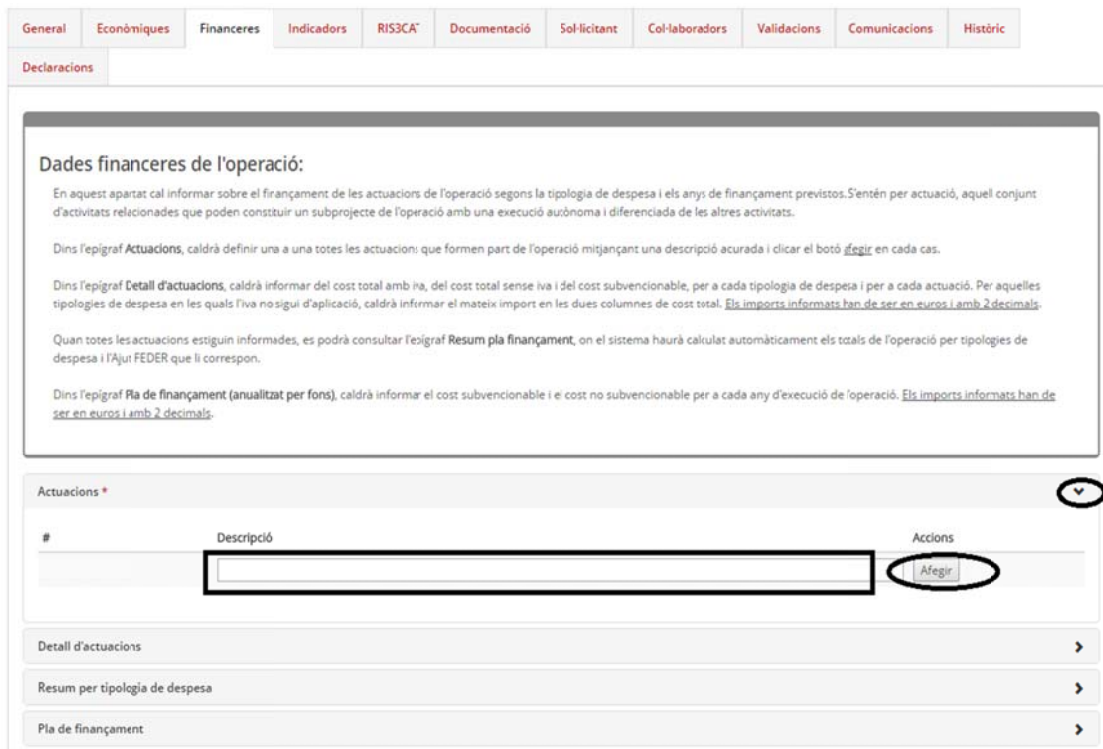
Quan totes les actuacions estiguin informades, es podrà consultar l'epígraf **Resum pla finançament**, on el sistema haurà calculat automàticament els totals de l'operació per tipologies de despesa i l'Ajut FEDER que li correspon.

Dins l'epígraf **Pla de finançament (anualitzat per fons)**, caldrà informar el cost subvencionable i el cost no subvencionable per a cada any d'execució de l'operació. Els imports informats han de ser en euros i amb 2 decimals.

<u>Actuacions *</u>	>
<u>Detall d'actuacions</u>	>
<u>Resum per tipologia de despesa</u>	>
<u>Pla de finançament</u>	>

Actuacions *

En primer lloc caldrà crear una Actuació. Heu d'omplir el camp de descripció (per exemple amb el text “*Pressupost*”) i clicar Afegir)



Declaracions

Dades financeres de l'operació:

En aquest apartat cal informar sobre el finançament de les actuacions de l'operació segons la tipologia de despesa i els anys de finançament previstos. S'entén per actuació, aquell conjunt d'activitats relacionades que poden constituir un subprojecte de l'operació amb una execució autònoma i diferenciada de les altres activitats.

Dins l'epígraf **Actuacions**, caldrà definir una a una totes les actuacions que formen part de l'operació mitjançant una descripció acurada i clicar el botó **Afegir** en cada cas.

Dins l'epígraf **Detall d'actuacions**, caldrà informar del cost total amb IVA, del cost total sense IVA i del cost subvencionable, per a cada tipologia de despesa i per a cada actuació. Per aquelles tipologies de despesa en les quals l'IVA no sigui d'aplicació, caldrà informar el mateix import en les dues columnes de cost total. Els imports informats han de ser en euros i amb 2 decimals.

Quan totes les actuacions estiguin informades, es podrà consultar l'epígraf **Resum pla finançament**, on el sistema haurà calculat automàticament els totals de l'operació per tipologies de despesa i l'Ajut FEDER que li correspon.

Dins l'epígraf **Pla de finançament (anualitzat per fons)**, caldrà informar el cost subvencionable i el cost no subvencionable per a cada any d'execució de l'operació. Els imports informats han de ser en euros i amb 2 decimals.

#	Descripció	Accions
	<input type="text"/>	Afegir

Detall d'actuacions >

Resum per tipologia de despesa >

Pla de finançament >

Detall d'actuacions

Un cop creada l'Actuació podreu introduir el detall del pressupost per conceptes. Per més informació sobre la definició i quines despeses inclou cadascun dels conceptes, heu de consultar les Bases reguladores de la convocatòria i el document informatiu “*Resum econòmic Indústria del Coneixement 2018*” disponible a la pàgina web de l'AGAUR.

Actuacions * ▼

#	Descripció	Accions
1	Pressupost	<input type="button" value="Eliminar"/>
<input style="width: 95%;" type="text"/>		<input type="button" value="Afegir"/>

Detall d'actuacions ▼

1 - Actuació - Pressupost	Cost total amb IVA	Cost total sense IVA	Cost total subvencionable
Adquisició d'un bé terreny	0	0	0
Adquisició d'un bé immoble	0	0	0
Expropiacions	0	0	0
Inversió en infraestructura	0	0	0
Contractació serveis, assistència, consultoria, formació o altres	0	0	0
Béns d'equipament (nova inversió i amortitzacions)	0	0	0
Contractació de subministraments	0	0	0
Despeses de personal	0	0	0
Despeses indirectes (inclou les despeses generals)	0	0	0
Altres despeses	0	0	0
Aportacions al fons de cartera	0	0	0
TOTAL	0,00 €	0,00 €	0,00 €

Per cada concepte haureu de completar els tres camps:

Cost total amb IVA: tot i no ser una despesa elegible s'ha d'introduir un calcul orientatiu del cost incloent l'IVA. Així doncs haurieu d'informar: Import de l'ajut sol·licitat + 21%

Cost total sense IVA: Import de l'ajut sol·licitat

Cost total subvencionable: Import de l'ajut sol·licitat

En aquells conceptes en els quals no apliqui l'IVA (Despeses de personal i Despeses indirectes), s'haurà d'informar el mateix valor en els camps de Cost total amb IVA i Cost total sense IVA

Resum per tipologia de despesa

El sistema calcula automàticament el pressupost per tipologia de despesa

Pla de finançament

Haureu de desglossar l'import de l'ajut sol·licitat d'acord amb les previsions que tingueu d'execució del projecte. El Cost total subvencionable de la pestanya Pla de finançament ha de ser el mateix que el Cost total subvencionable de la pestanya Detall d'actuacions.

Els camps de la fila Cost no subvencionable l'heu de deixar a 0,00 €

• Indicadors

Per informar els indicadors haureu de prémer el botó “Veure els valors prevists”.

De tots els indicadors de l'apartat només haureu d'informar els següents indicadors requerits a les bases reguladores:

Tipus d'indicadors	Nom indicadors	Codi indicador	Valors previstos
Financer	Import total de la despesa subvencionable	F02	Cliqueu “Calcular” i el sistema autocalcularà els valor en funció de les dades econòmiques i financeres
Productivitat	Investigadors(es)/any participant en projectes cofinançats	E021	Es refereix al número d'investigadors (total) que participaran en el projecte. Els valors són acumulatius* i només heu de completar les anualitats corresponents al període d'execució del projecte.
Productivitat	Investigadors homes/any participant en projectes cofinançats	E021H	Es refereix al número d'investigadors (homes) que participaran en el projecte. Els valors són acumulatius* i només heu de completar les anualitats corresponents al període d'execució del projecte.
Productivitat	Investigadores dones/any participant en projectes cofinançats	E021D	Es refereix al número d'investigadores (dones) que participaran en el projecte. Els valors són acumulatius* i només heu de completar les anualitats corresponents al període d'execució del projecte.
Resultats	Empreses amb innovacions tecnològiques que cooperen amb universitats i centres d'investigació públics o privats	R001E	No cal que ompliu res, simplement l'heu de deixar en actiu (<u>NO seleccioneu el camp “no aplica”</u>).

* Valors acumulatius: Els valors s'han de mostrar de manera acumulativa fins al final del període d'execució del projecte:

l'any 2018 ha de mostrar el valor 2018;

l'any 2019 ha de mostrar el valor 2018 + el valor 2019;

l'any 2020 ha de mostrar el valor 2018 + el valor 2019 + el valor 2020;

A la resta d'indicadors (X099, E014, CO01, CO02, CO06, CO26) haureu de seleccionar el camp “no aplica”.

Apareixerà el següent símbol:



• RIS3CAT

Haureu d'informar tots els camps (desplegables)

General Econòmiques Financeres Indicators RIS3CAT Documentació Sol·licitant Col·laboradors Validacions Comunicacions Històric

Declaracions

Informació per RIS3CAT

Àmbit sectorial principal del projecte Altres àmbits sectorials secundaris del projecte

Tecnologia facilitadora transversal principal del projecte Altres tecnologies facilitadores del projecte

Tecnologies emergents Tipus de projecte d'innovació

Projecte individual o col·laboratiu

Complementarietat amb projectes d'Horitzó 2020 i d'altres programes competitiu europeus

Àmbit territorial del projecte

Complementarietat amb FSE

Projecte vinculat amb l'economia circular

• Documentació

En aquest apartat haureu d'incloure:

- Document identificatiu del projecte amb el Document de la memòria del projecte degudament adjuntat: Veure apartat 3. *Formularis AGAUR: Document identificatiu del projecte i Document amb la memòria detallada del projecte*. En el cas de projectes col·laboratius no caldrà adjuntar aquest document en els projectes individuals, l'adjuntarà el coordinador a la Intervenció coordinada.
- Documentació acreditativa dels mitjans adoptats per prevenir i detectar casos d'assetjament sexual i d'assetjament per raó de sexe: en cas que el vostre centre disposi d'una plantilla igual o superior a 25 persones i en compliment amb l'article 29 de la Llei 5/2008, de 24 d'abril, de dret de les dones a eradicar la violència masclista, haureu d'adjuntar la documentació acreditativa.
- Documentació acreditativa de la elaboració i aplicació del pla d'igualtat: en cas que el vostre centre disposi d'una plantilla superior a 250 treballadors i en compliment amb l'article 45 de la Llei Orgànica 3/2007, de 22 de març, per a la igualtat efectiva de dones i homes, haureu d'adjuntar la documentació acreditativa.

• Sol·licitant

Aquest camp l'haureu d'informar amb les dades del Representant legal de la vostra institució, que serà la persona encarregada de presentar i signar l'operació (sol·licitud).

• Col·laboradors

En aquesta pestanya podreu incloure tots aquells usuaris que considereu necessaris i que podran participar durant el procés de presentació de l'operació.

Visualitzador: habilita l'usuari només per a visualitzar l'operació, per estar-ne informat dels seus termes i de la seva presentació i aprovació

Gestor: habilita l'usuari per, a més de visualitzar, editar l'operació, en cas que calgui fer alguna modificació, prèvia a l'aprovació.

Presentador: habilita l'usuari per, a més de visualitzar i d'editar, presentar l'operació per a la seva aprovació. La persona amb aquest perfil haurà de tenir la Representació legal de l'entitat que és beneficiària dels fons, atès que la presentació de l'operació requerirà de l'acceptació dels termes d'aprovació de l'operació mitjançant la signatura electrònica.

Quan es realitza l'alta, s'afegeix automàticament l'usuari que l'ha fet amb el perfil Presentador, i no es podrà suprimir. Així mateix **haureu d'afegir com a Presentador al Representant legal de la vostra institució (la mateixa persona inclosa a l'apartat Sol·licitant)**.

• Validacions

En aquest apartat es gestionarà la informació vinculada a les validacions dels diferents agents validadors que intervenen en el procés de revisió de l'operació. No cal que completeu res, simplement és de caire informàtiu.

• Comunicacions

En aquest apartat es visualitzaran i gestionaran les diferents comunicacions que s'han realitzat durant la tramitació de l'operació. No cal que completeu res, simplement és de caire informàtiu.

• Històric

En aquest apartat qualsevol usuari podrà visualitzar les diferents versions de l'operació que s'han gestionat durant el cicle de vida de la mateixa. No cal que completeu res, simplement és de caire informàtiu.

• Declaracions

En aquesta pestanya es troba el text de la declaració responsable. A part del text de la Declaració, haureu d'indicar quin és el supòsit d'aplicació a la vostra institució i acceptar les condicions de la Declaració.

Gestió operacions

Codi operació
 [Crear link](#)





Nom de l'operació

[Esborrany](#) [Els operacions](#) [Accedir a l'operació](#)

General	Econòmiques	Financeres	Indicadors	RIS:CAT	Documentació	Sol·licitant	Col·laboradors	Validacions	Comunicacions	Històric
---------	-------------	------------	------------	---------	--------------	--------------	----------------	-------------	---------------	----------

Declaracions

L'entitat DECLARA:

1. Pel que fa a les obligacions generals 
2. Pel que fa a les obligacions en compliment de l'article 7 del Reglament (CE) 1303/2013 en relació a la promoció de la igualtat entre home i dona i no discriminació 
3. Pel que fa a les obligacions en compliment de la normativa med ambiental 
4. Pel que fa a altres obligacions en matèria de subvencions 

He llegit i declaro que són certes les dades incloses a la declaració i a la documentació que s'hi adjunta.

Un cop estigui introduïda tota la informació requerida per l'aplicatiu i hagueu adjuntat la documentació necessària (veure [3. Formularis AGAUR: Document identificatiu del projecte i Document amb la memòria detallada del projecte](#)), el vostre Representant legal haurà de procedir a tancar i signar la sol·licitud (veure [4.1 Presentació sol·licitud: Projectes individuals](#))

2.2 Projecte col·laboratiu

2.2.1 Creació operació

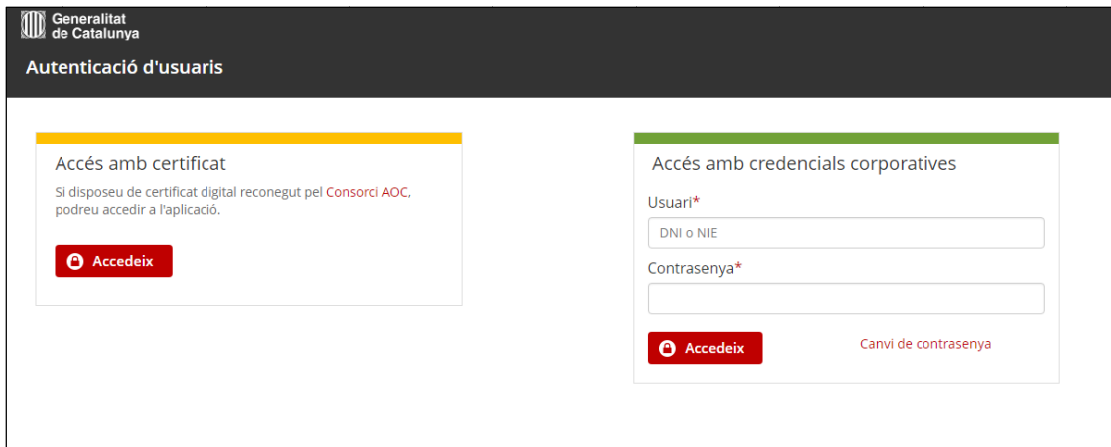
En el cas dels projectes col·laboratius el circuit a seguir seria el següent:

- 1- El coordinador crea una intervenció coordinada (IC).
- 2- Un cop creada la IC, el coordinador crearà dues operacions (individuals) amb codis diferents:
 - A. Operació 1 - projecte individual coordinador.
 - B. Operació 2 - projecte individual soci.
- 3- El coordinador completa les dades de l'operació 1 com si fos un projecte individual.
- 4- El coordinador li passa al soci el Codi de l'operació 2 que ha generat el sistema i el soci completa les dades de la operació 2 com si fos un projecte individual.
- 5- El coordinador s'encarrega d'enviar la Memòria científica (veure *3. Formularis AGAUR: Document identificatiu del projecte i Document amb la memòria detallada del projecte*)
- 6- El coordinador presentarà i signarà la IC que inclourà els dos projectes individuals.

En primer lloc haureu de crear la intervenció coordinada a SIFECAT1420 que correspondrà a la sol·licitud coordinada de l'ajut. Per fer-ho haureu de:

1. Accediu a SIFECAT1420

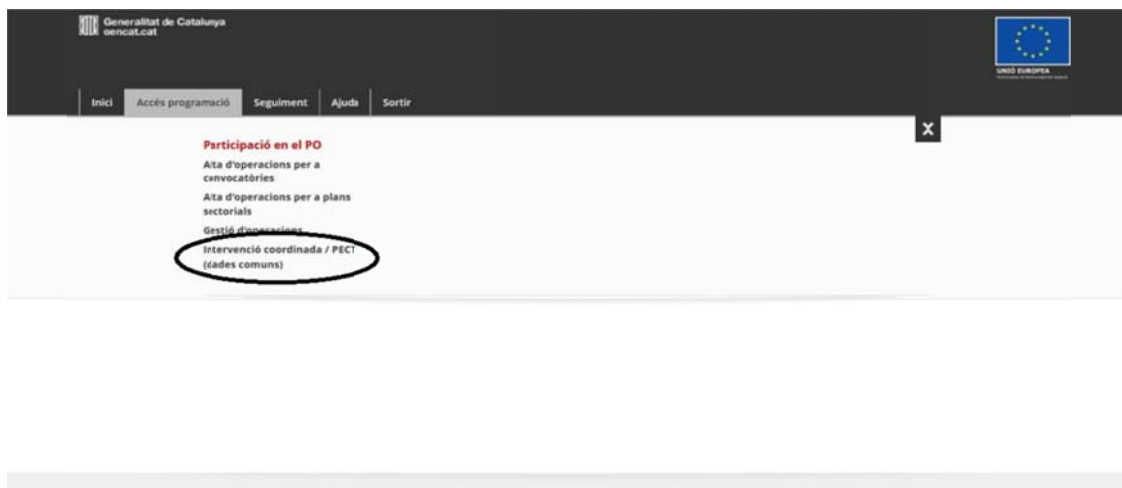
El coordinador del projecte haurà d'accedir a la pàgina web del SIFECAT1420:
<https://aplicacions.economia.gencat.cat/sifecat1420>



Hi ha dues opcions per tal d'entrar a l'aplicació:

- a) A través d'un certificat digital.
- b) A través d'un usuari i contrasenya. (Només tindran accés a través d'aquesta opció els usuaris que tinguin un usuari GICAR (sistema de Gestió d'Identitats i Control d'Accés als Recursos del la Generalitat).

2. Seleccionar ACCÉS PROGRAMACIÓ > INTERVENCIÓ COORDINADA / PECT (dades comunes)



3. Al camp Convocatòria cliquem la lupa i posteriorment seleccionem Cercar



En el resultat de la cerca haureu de seleccionar la convocatòria a al qual desitjueu presentar una sol·licitud de projecte col·laboratiu:

Convocatòria	Codi convocatòria (SIFECAT1420)
PRODUCTE 2018 – Projecte col·laboratiu	C-IU68-001664-0005

4. Un cop seleccionada la Convocatòria haureu de completar els camps que trobareu a la part inferior amb informació relativa al projecte col·laboratiu. En total haureu de completar 4 camps

Nom intervenció coordinada (màx. 255) (Català/Castellà): Títol del projecte

Descripció intervenció coordinada (màx. 2000) (Català/Castellà): Descripció del projecte

Intervenció coordinada / PECT (dades comuns)

Codi intervenció coordinada
 [Crear link](#)

Nom intervenció coordinada

Esborrany **Preparat** **Actiu** **Rebutjat**

General **Col·laboradors** **Dades de l'operació** **Documentació** **Sol·licitant** **Històric** **Comunicacions**

Dades generals de la intervenció coordinada:
En aquest apartat caldrà introduir la informació bàsica de l'operació coordinada, entre d'altres, es destaca la següent:
- Dades vinculades a l'estructura del Programa Operatiu 2014-2020
- Nom i descripció.

Dades pertanyents a la sol·licitud ▶

Nom intervenció coordinada (màx. 255) *	Nom intervenció coordinada (Castellà) (màx. 255) *
<input type="text"/>	<input type="text"/>
Descripció intervenció coordinada (màx. 2000) *	Descripció intervenció coordinada (Castellà) (màx. 2000) *
<input type="text"/>	<input type="text"/>
Data inici de les operacions*	Data fi de les operacions*
<input type="text"/>	<input type="text"/>

• General

Apareixeran les dades generals del projecte introduïdes en el moment de donar d'alta la Intervenció coordinada.

• Col·laborador

Heu d'incloure el Representant legal de la entitat beneficiaria del soci com a Gestor

• Dades de l'operació

El coordinador haurà de generar una operació individual per a cadascun dels projectes individuals (el seu inclòs). Haureu de seleccionar el camp Dades de l'operació.

Intervenció coordinada / PECT (dades comuns)

Codi intervenció coordinada: [Crear link](#)

Nom intervenció coordinada:

[General](#) | [Col·laboradors](#) | **[Dades de l'operació](#)** | [Documentació](#) | [Sol·licitant](#) | [Històric](#) | [Comunicacions](#)

Dades generals de la intervenció coordinada:

En aquest apartat caldrà introduir la informació bàsica de l'operació coordinada, entre d'altres, es destaca la següent:

- Dades vinculades a l'estructura del Programa Operatiu 2014-2020.
- Nom i descripció.

Dades pertanyents a la sol·licitud [>](#)

Nom intervenció coordinada (màx. 255) *

Nom intervenció coordinada (Castellà) (màx. 255) *

Descripció intervenció coordinada (màx. 2000) *

Descripció intervenció coordinada (Castellà) (màx. 2000) *

Data inici de les operacions*

Data fi de les operacions*

I seleccionar "Alta d'operacions" per incloure els projectes vinculats:

Intervenció coordinada / PECT (dades comuns)

Codi intervenció coordinada: [Crear link](#)

Nom intervenció coordinada:

[General](#) | [Col·laboradors](#) | **[Dades de l'operació](#)** | [Documentació](#) | [Sol·licitant](#) | [Històric](#) | [Comunicacions](#)

Resum operacions vinculades a la IC / PECT:

En aquest apartat es veuran les operacions vinculades:

Projecte	Codi Operació	Nom de la intervenció coordinada	Estat operació	Versió actual	Beneficiari	Cost total subvencionable	Accions
						0	

[Alta d'operacions](#)

[Tornar](#) | [Desar](#) | [Imprimir](#) | [Presentar](#) | [Validar](#) | [Bloquejar](#) | [Cancel·lar](#) | [Eliminar](#)

Ara s'obrirà una nova finestra des d'on hauréu de donar d'alta els projectes

Programa operatiu	PO FEDER Catalunya 2014-2020
Eix prioritari	EP01. Potenciar la investigació, el desenvolupament tecnològic i la innovació
Objectiu temàtic	OT1. Potenciar la investigació, el desenvolupament tecnològic i la innovació
Prioritat d'inversió	1b. El foment de la inversió empresarial en R + , el desenvolupament de vincles i sinergies entre les empreses, els centres de recerca i
Objectiu específic	OE.1.2.2. Transferència de coneixement i cooperació entre empreses i centres de recerca
Camp d'intervenció	062.Transferència de tecnologia i cooperació entre universitats i empreses, principalment en benefici de les pimes
Tipus finançament	01 Subvenció no reemborsable
Dimensió territorial	07 No procedeix
Sistema d'entrega territorial	No procedeix
Línia d'actuació	1.2.2.3. Instruments de suport per a la valorització i la transferència innovadora (concurrència)



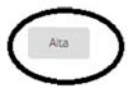
Aquesta informació s'omplirà de forma automàtica i no cal que afegiu res.

Camps alta operació

<p>Nom de l'operació (màx. 255)</p> <input type="text"/>	<p>Nom de l'operació (castellà) (màx. 255)</p> <input type="text"/>
<p>Descripció de l'operació (màx. 70000)</p> <input type="text"/>	<p>Descripció de l'operació (castellà) (màx. 70000)</p> <input type="text"/>
<p>Beneficiari de l'operació</p> <input type="text"/>	



Heu de cercar i seleccionar el beneficiari per cadascun dels projectes



Un cop seleccionat "Alta" el sistema assignarà un Codi al projecte individual.

Generalitat de Catalunya oencat.cat

[Inici](#) | [Accés programació](#) | [Seguiment](#) | [Manteniment](#) | [Ajuda](#) | [Sortir](#)

SIFECAT1420: Sistema integrat de gestió de Fons FEDER 2014-20

[Inici](#) > [Accés programació](#) > [Participació en el PC](#) > Intervenció coordinada / PECT (dades comunes)

Els canvis s'han desat correctament

Alta d'operacions per a Intervenció Coordinada / PECT

Codi operació

Aquest és el codi que heu de facilitar al vostre soci que correspondrà amb el seu projecte individual

Nombre operació

General
Econòmiques
Financeres
Indicadors
RIS3CAT
Documentació
Col·laboradors
Validacions
Comunicacions
Històric
Declaracions

Dades generals de l'operació:

El primer bloc correspon als camps informatius relatius a l'estructura del Programa Operatiu FEDER Catalunya 2014-2020 en la qual s'emmarca l'operació i que no es poden modificar a l'hora de crear una operació.

El segon bloc correspon als camps relatius a les dades bàsiques de l'operació que cal informar (nom, descripció, dates d'inici i fi de l'operació, beneficiari, activitat econòmica, municipi i província).

A partir d'aquest moment cadascun dels beneficiaris hauran de completar la informació requerida com si fossin projectes individuals (veure apartat *2.1.2 Informació Operació*). **La única diferència serà que en cada projecte individual no caldrà d'adjuntar la Memòria tècnica del projecte (Formularis AGAUR), si no que serà el coordinador l'encarregat d'adjuntar aquest document a l'apartat Documentació de la Intervenció coordinada (IC).** Un cop el soci hagi completat la seva informació haurà d'avisar al coordinador que serà l'encarregat de tancar la sol·licitud.

• Documentació

En aquest apartat haureu d'incloure el Document identificatiu del projecte amb el Document de la memòria del projecte degudament adjuntat (veure apartat *3. Formularis AGAUR: Document identificatiu del projecte i Document amb la memòria detallada del projecte*).

• Sol·licitant

Aquest camp l'haureu d'informar amb les dades del Representant legal de la institució que actui com a coordinadora del projecte, que serà la persona encarregada de presentar i signar l'operació (sol·licitud).

• Històric

En aquest apartat qualsevol usuari podrà visualitzar les diferents versions de l'operació que s'han gestionat durant el cicle de vida de la mateixa. No cal que completeu res, simplement és de caire informatiu.

• Comunicacions

En aquest apartat es visualitzaran i gestionaran les diferents comunicacions que s'han realitzat durant la tramitació de l'operació. No cal que completeu res, simplement és de caire informatiu.

Un cop el coordinador i soci hagin introduït tota la informació requerida i el coordinador hagi adjuntat la documentació necessària (veure *3. Formularis AGAUR: Document identificatiu del projecte i Document amb la memòria detallada del projecte*), el Representant legal de la entitat coordinadora haurà de procedir a tancar i signar la sol·licitud (veure *4.2 Presentació sol·licitud: Projectes col·laboratius*)

3. FORMULARIS AGAUR: DOCUMENT IDENTIFICATIU DEL PROJECTE I DOCUMENT AMB LA MEMÒRIA DETALLADA DEL PROJECTE

Els impresos normalitzats de l'AGAUR que inclouen la memòria científica del projecte es poden obtenir a l'aplicació SIFECAT1420 <https://aplicacions.economia.gencat.cat/SIFECAT1420> i/o a la pàgina web de l'AGAUR <http://agaur.gencat.cat/>

Aquesta documentació consta de dues parts:

- a) Un document identificatiu del projecte genèric en el marc de la convocatòria d'ajuts d'Indústria del Coneixement per l'any 2018 (Llabor / Producte), en format PDF.
- b) Un document annex amb la memòria científica del projecte específic per a cada una de les dues modalitats dels ajuts (Llabor/Producte), en format word.

a) Document identificatiu del projecte per a la línia d'ajuts d'Indústria del Coneixement per l'any 2018

Aquest formulari inclourà informació general del projecte. Tingueu en compte que en aquest document identificatiu haureu d'incloure el codi d'operació que generarà SIFECAT1420, un doneu d'alta la operació: IU68-XXXXXX. En els casos dels projectes col·laboratius, al Document identificatiu, haureu d'incloure el codi d'operació assignat al coordinador.

En aquesta sol·licitud s'haurà d'adjuntar, convertit en format PDF i en un únic document adjunt, la següent documentació:

- El Document annex amb la memòria detallada del projecte (veure apartat b)).
- Conveni col·laboració: En el cas de projectes col·laboratius (convocatòria Producte) adjuntar esborrany del conveni de col·laboració.
- Cartes de suport a la proposta.

b) Document annex amb la memòria detallada del projecte

Aquesta memòria s'ha d'emplenar, desar, convertir en format PDF i adjuntar conjuntament amb la resta de documentació que s'escaigui (conveni de col·laboració i cartes de suport de la proposta) al formulari Document identificatiu del projecte, seguint les instruccions i els mecanismes del propi formulari.

Enviament telemàtic del formulari del Document identificatiu del projecte

Després d'adjuntar aquest document caldrà validar-lo i enviar-lo telemàticament seguint les instruccions i els mecanismes del propi formulari.

Un cop tancat el Formulari AGAUR amb la Memòria científica haureu de pujar el .pdf definitiu (el document que es genera després d'enviar les dades telemàticament) a l'apartat Documentació de l'operació creada a l'aplicació SIFECAT1420 (per a més informació veure apartat *2.1.2 Informació Operació/Documentació* d'aquesta guia).

4. PRESENTACIÓ SOL·LICITUD

Un cop estigui introduïda tota la informació requerida per l'aplicatiu i hagueu adjuntat la documentació necessària, el vostre Representant legal haurà de presentar i signar la sol·licitud.

4.1 PROJECTE INDIVIDUAL

El Representant legal haurà d'accedir a la pàgina web de SIFECAT1420:
<https://aplicacions.economia.gencat.cat/sifecat1420>

Hi ha dues opcions per tal d'entrar a l'aplicació:

- a) A través d'un certificat digital.
- b) A través d'un usuari i contrasenya. (Només tindran accés a través d'aquesta opció els usuaris que tinguin un usuari GICAR (sistema de Gestió d'Identitats i Control d'Accés als Recursos del la Generalitat).

En cas que el Representant legal accedeixin a SIFECAT1420 per primera vegada haurà d'emplenar un breu formulari per donar-se d'alta.

Seleccionar ACCES PROGRAMACIÓ > GESTIÓ OPERACIONS



Un cop a dins haurà d'anar a "Camps cerca operació", cerca la vostra sol·licitud en base al vostre "Codi d'operació" i "Obrir" la vostra sol·licitud

Camps cerca operació ▼

Codi operació **Versió**

Estat operació

Data presentació de l'operació **Data fi real conclusió operació**

Data resolució de l'operació (aprovació)

Cercar per l'última versió

Crear Cercar Nova cerca

Resultats per pàgina 10

< anterior 1 següent >

<input type="checkbox"/>	Codi operació	Versió	Nom de l'operació	Estat operació	Facilitador convocatòria / pla sectorial	Beneficiari de l'operació	Codi sol·licitud	
<input type="checkbox"/>	XXXXXXXXXX	VI	xx	Esborrany	EMC-AGUR	Agència de Gestió d'Ajuts Universitaris i Recerca	XXXXXXXXXX	Obrir

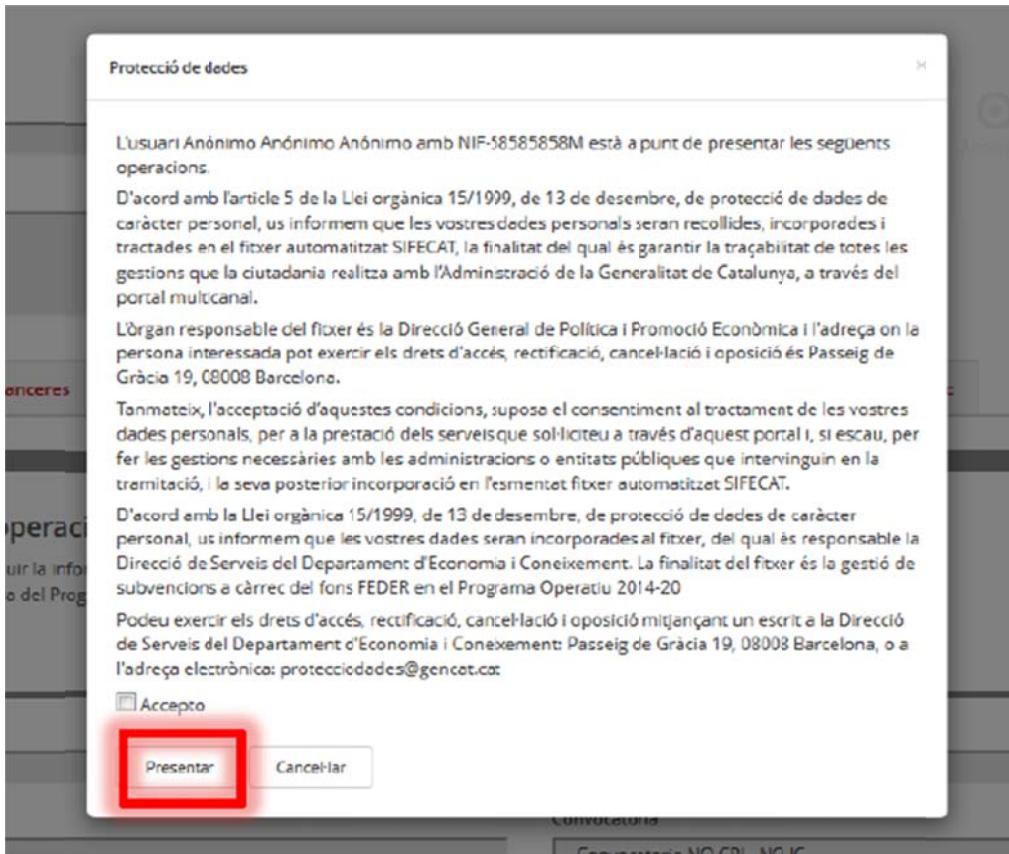
Es mostra 1 element de 1.

Exportar Cancel·lar

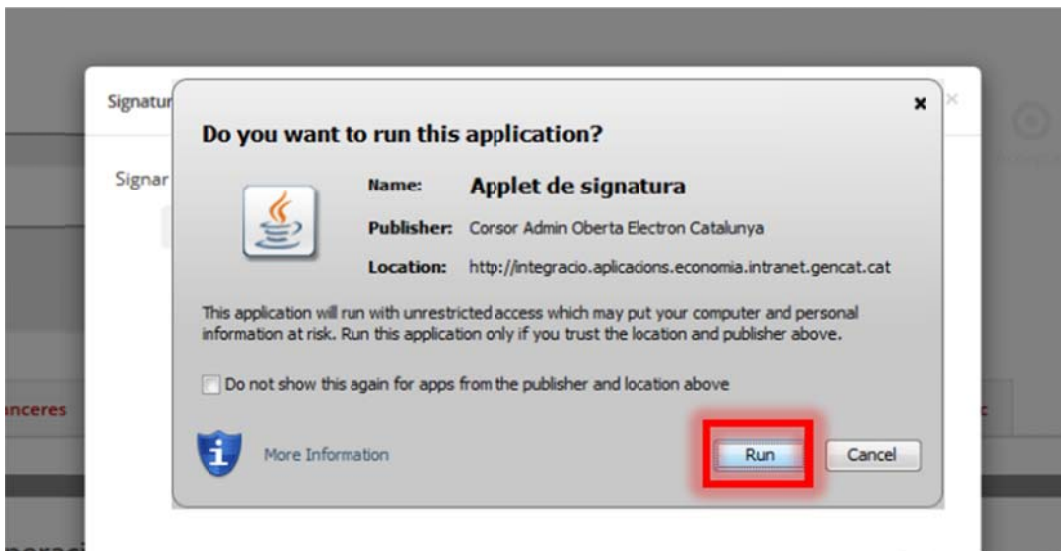
Un cop estigui tot correctament informat, podeu iniciar el procés de presentació i signatura de l'operació prement el botó "Presentar"

Desar **Imprimir** **Presentar** Validar Suprimir

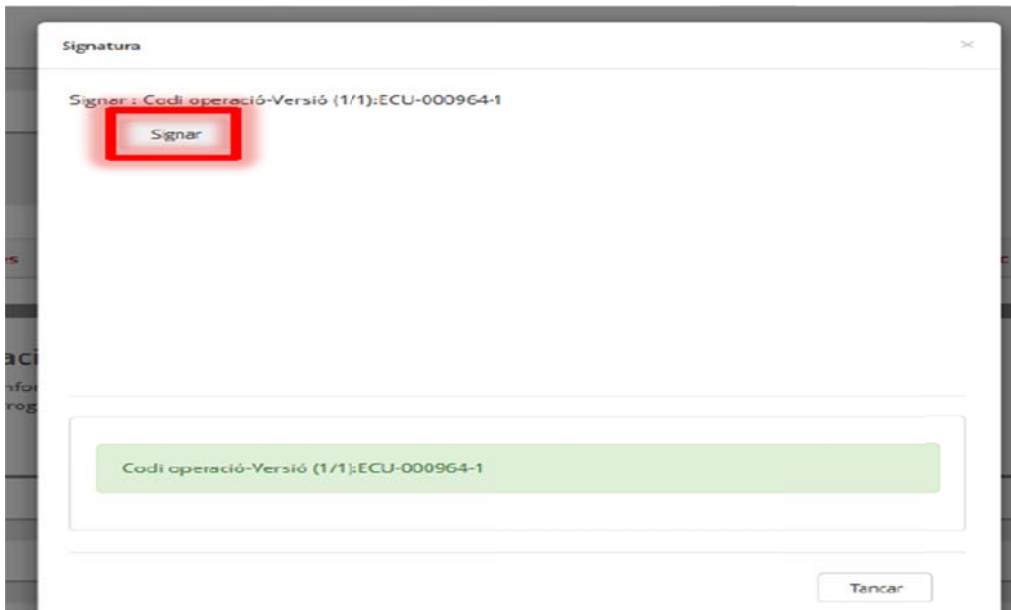
Quan el Beneficiari inicia la presentació es carrega una pantalla referent a les condicions de protecció de dades. Tant si accepta com si no, es registrarà l'opció triada i es podrà continuar amb el procés.



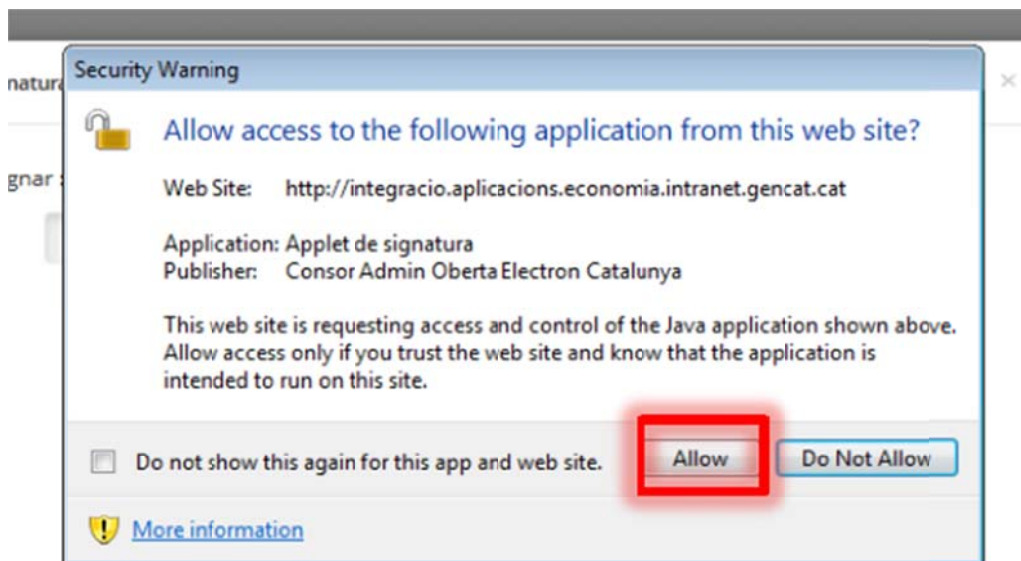
Apareixerà la següent pantalla, on s'ha de prémer "Run" (probablement per poder carregar l'applet, haurà d'afegir l'aplicació de SIFECAT1420 com una excepció de seguretat pel Java).



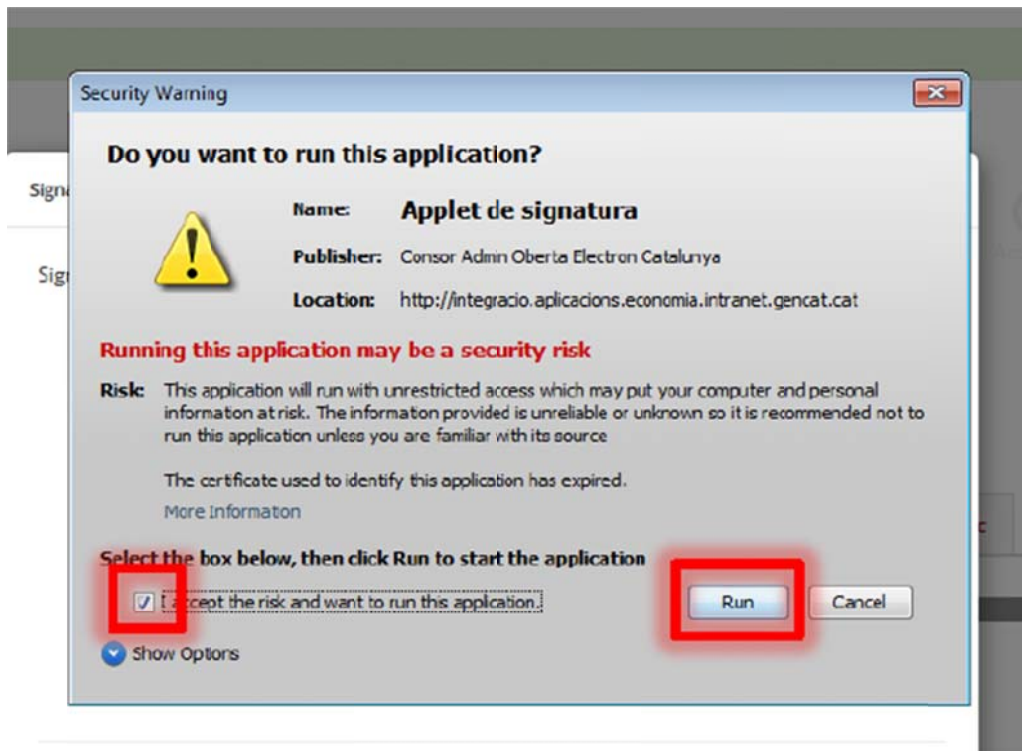
Cal esperar a que es carregui l'applet de signatura, procés que pot trigar uns minuts (es recomana activar la consola de Java per tal de veure en quin moment acaba de carregar-se). Un cop acabi el procés, l'usuari ha de prémer el botó "Signar"



Hem de donar permisos a l'aplicació



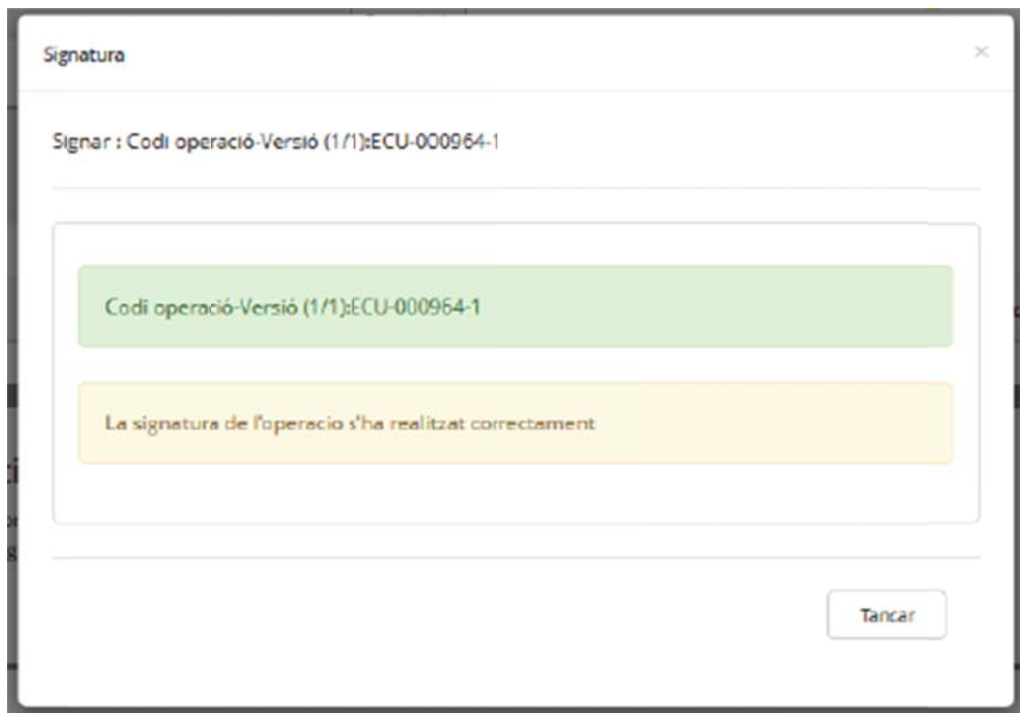
I confirmar que volem que tracti aquesta aplicació com una excepció de seguretat per al Java



Quan es carregui l'eina per fer la signatura., l'usuari ha de seleccionar el certificat que vulgui que consti a la signatura, fent servir el desplegable. Segons les Bases reguladores les persones amb capacitat de representació legal de l'entitat que presenta la sol·licitud s'han d'autenticar mitjançant els sistemes de signatura electrònica admesos per la seu electrònica, **per a tràmits de nivell mitjà**, d'acord amb l'Esquema Nacional de Seguretat (Reial decret 3/2010, de 8 de gener, pel qual es regula l'Esquema Nacional de Seguretat en l'àmbit de l'Administració electrònica). En aquests sentit aclarir que qualsevol certificat que us hagi permès accedir a l'aplicatiu SIFECAT1420 seria considerat de nivell mitjà i compliria amb els requisits. Un cop triat, prement el botó "Accepteu", es realitza la signatura de l'operació.



El sistema ens confirma mitjançant un missatge que l'acció s'ha realitzat correctament



Podem observar que l'operació ha canviat d'estat

Gestió operacions

Codi operació
 [Crear link](#)

Nom de l'operació



General | Econòmiques | Financeres | Indikadors | Documentació | Col·laboradors | Sol·licitant | Comunicacions | Històric

A més, si obrim el PDF de l'operació (per exemple, permet al botó "Imprimir" de la part inferior de la pantalla) podem observar que aquest document està signat correctament amb el certificat que hem seleccionat

Signat electrònicament
per :
Data :2015.11.23
14:54:39 CET
Raó:SIGNATURA
Sifecat1420
Lloc : BARCELONA

4.2 PROJECTE COL·LABORATIU

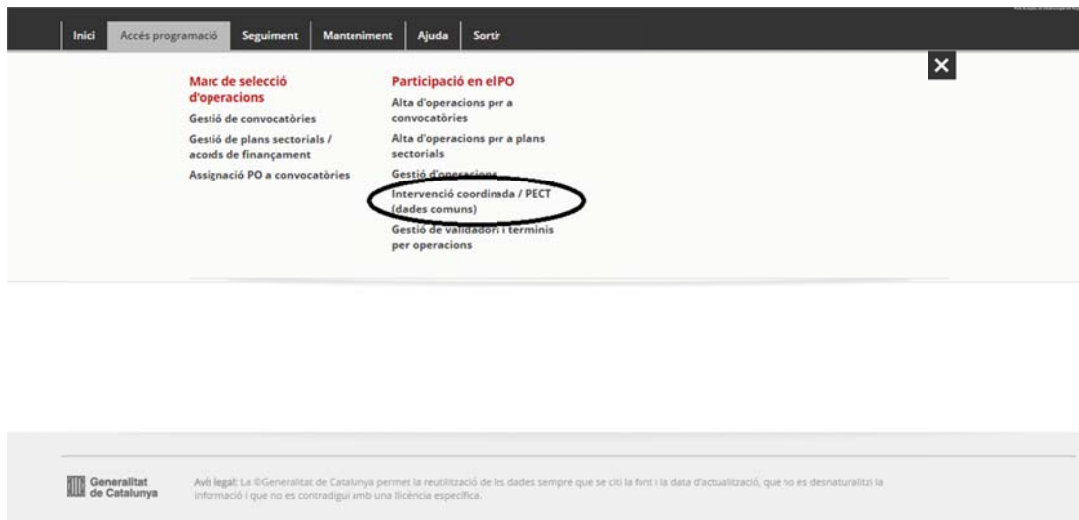
El Representant legal haurà d'accedir a la pàgina web de SIFECAT1420:
<https://aplicacions.economia.gencat.cat/sfe>

Hi ha dues opcions per tal d'entrar a l'aplicació:

- a) A través d'un certificat digital.
- b) A través d'un usuari i contrasenya. (Només tindran accés a través d'aquesta opció els usuaris que tinguin un usuari GICAR (sistema de Gestió d'Identitats i Control d'Accés als Recursos del la Generalitat).

En cas que el Representant legal accedeixin a SIFECAT1420 per primera vegada haurà d'emplenar un breu formulari per donar-se d'alta.

Seleccionar ACCES PROGRAMACIÓ > INTERVENCIÓ COORDINADA / PECT (DADES COMUNS)



Un cop a dins, cercant pel "Codi intervenció coordinada" trobareu la Intervenció coordinada que hauria de signar el Representant legal.

Intervenció coordinada / PECT (dades comuns)

Convocatòria

Codi intervenció coordinada

Nom intervenció coordinada (màx. 255)

Nom intervenció coordinada (Castellà) (màx. 255)

Descripció intervenció coordinada (màx. 2000)

Descripció intervenció coordinada (Castellà) (màx. 2000)

Data inici de les operacions

Data fi de les operacions

Beneficiari de l'operació

Facilitador convocatòria / pla sectorial

Un cop estigui tot correctament informat, podeu iniciar el procés de presentació i signatura de l'operació prement el botó "Presentar". D'aquesta manera es presentarà la Intervenció Coordinada i totes les operacions (projectes individuals) que estiguin vinculades

Quan el Beneficiari inicia la presentació es carrega una pantalla referent a les condicions de protecció de dades. Tant si accepta com si no, es registrarà l'opció triada i es podrà continuar amb el procés.

Protecció de dades

L'usuari Anónimo Anónimo Anónimo amb NIF-58585858M està a punt de presentar les següents operacions.

D'acord amb l'article 5 de la Llei orgànica 15/1999, de 13 de desembre, de protecció de dades de caràcter personal, us informem que les vostres dades personals seran recollides, incorporades i tractades en el fitxer automatitzat SIFECAT, la finalitat del qual és garantir la traçabilitat de totes les gestions que la ciutadania realitza amb l'Administració de la Generalitat de Catalunya, a través del portal multicanal.

L'òrgan responsable del fitxer és la Direcció General de Política i Promoció Econòmica i l'adreça on la persona interessada pot exercir els drets d'accés, rectificació, cancel·lació i oposició és Passeig de Gràcia 19, 08008 Barcelona.

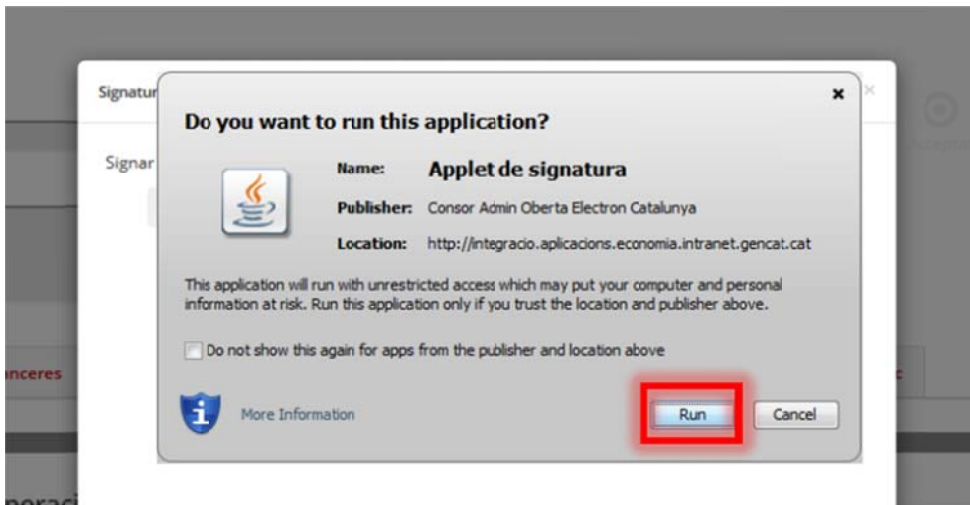
Tanmateix, l'acceptació d'aquestes condicions, suposa el consentiment al tractament de les vostres dades personals, per a la prestació dels serveis que sol·liciteu a través d'aquest portal i, si escau, per fer les gestions necessàries amb les administracions o entitats públiques que intervinguin en la tramitació, i la seva posterior incorporació en l'esmentat fitxer automatitzat SIFECAT.

D'acord amb la Llei orgànica 15/1999, de 13 de desembre, de protecció de dades de caràcter personal, us informem que les vostres dades seran incorporades al fitxer, del qual és responsable la Direcció de Serveis del Departament d'Economia i Coneixement. La finalitat del fitxer és la gestió de subvencions a càrrec del fons FEDER en el Programa Operatiu 2014-20

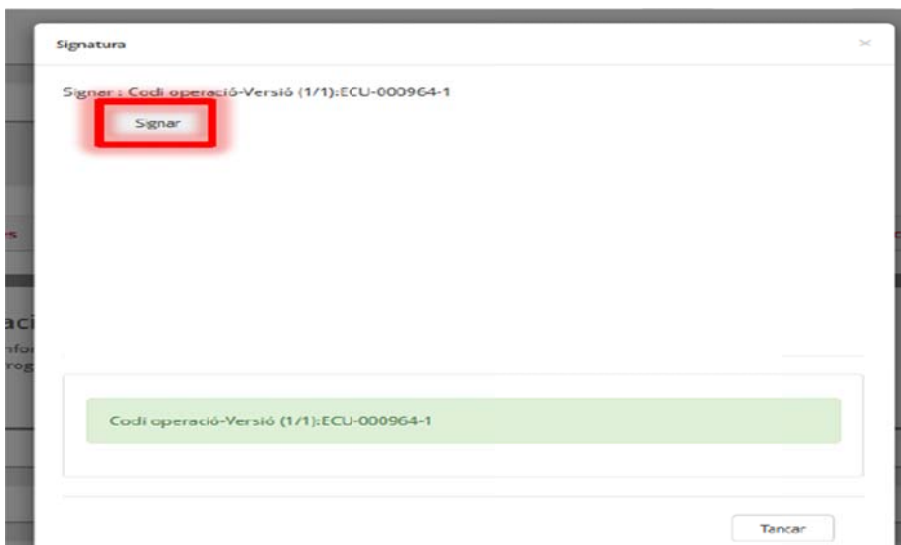
Podeu exercir els drets d'accés, rectificació, cancel·lació i oposició mitjançant un escrit a la Direcció de Serveis del Departament d'Economia i Coneixement: Passeig de Gràcia 19, 08008 Barcelona, o a l'adreça electrònica: protecciondades@gencat.cat

Accepto

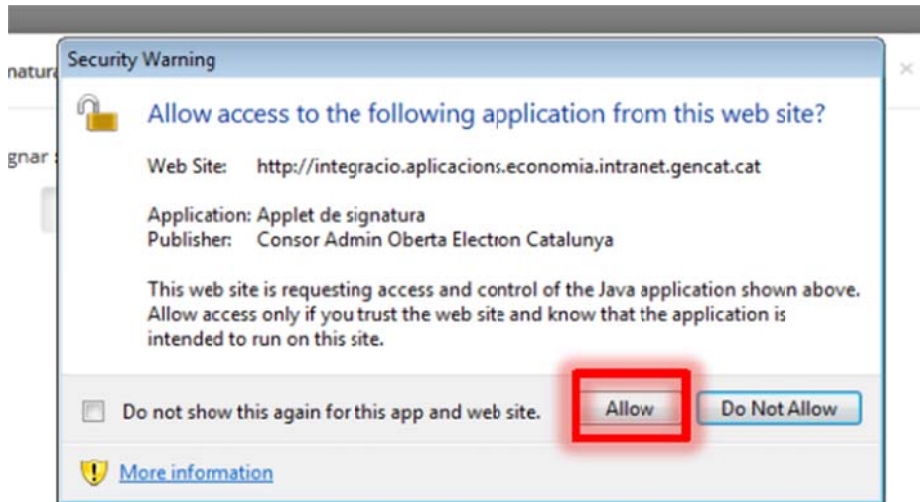
Apareixerà la següent pantalla, on s'ha de prémer "Run" (probablement per poder carregar l'applet, haurà d'afegir l'aplicació de SIFECAT1420 com una excepció de seguretat pel Java).



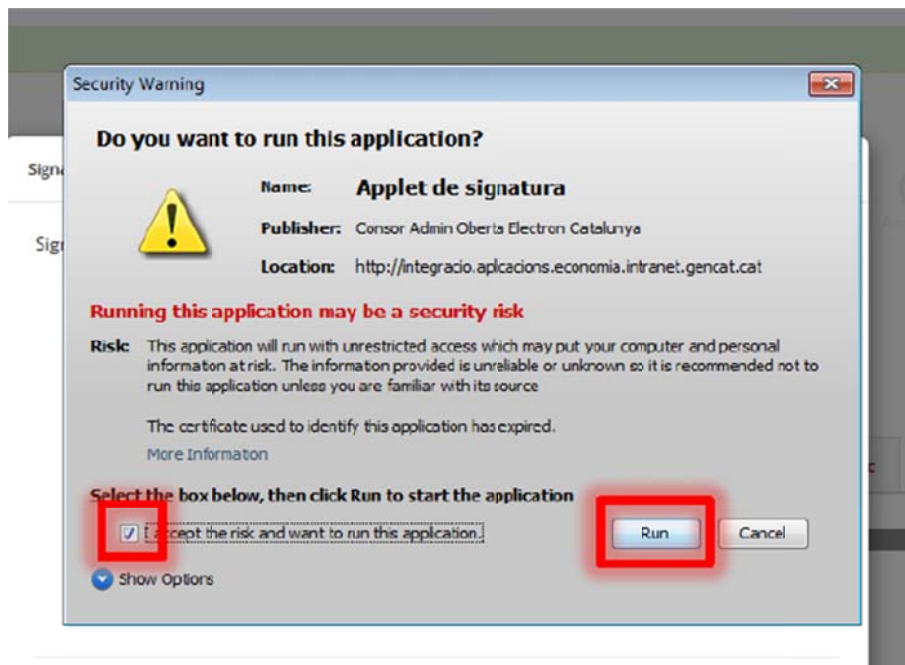
Cal esperar a que es carregui l'applet de signatura, procés que pot trigar uns minuts (es recomana activar la consola de Java per tal de veure en quin moment acaba de carregar-se). Un cop acabi el procés, l'usuari ha de prémer el botó "Signar"



Hem de donar permisos a l'aplicació



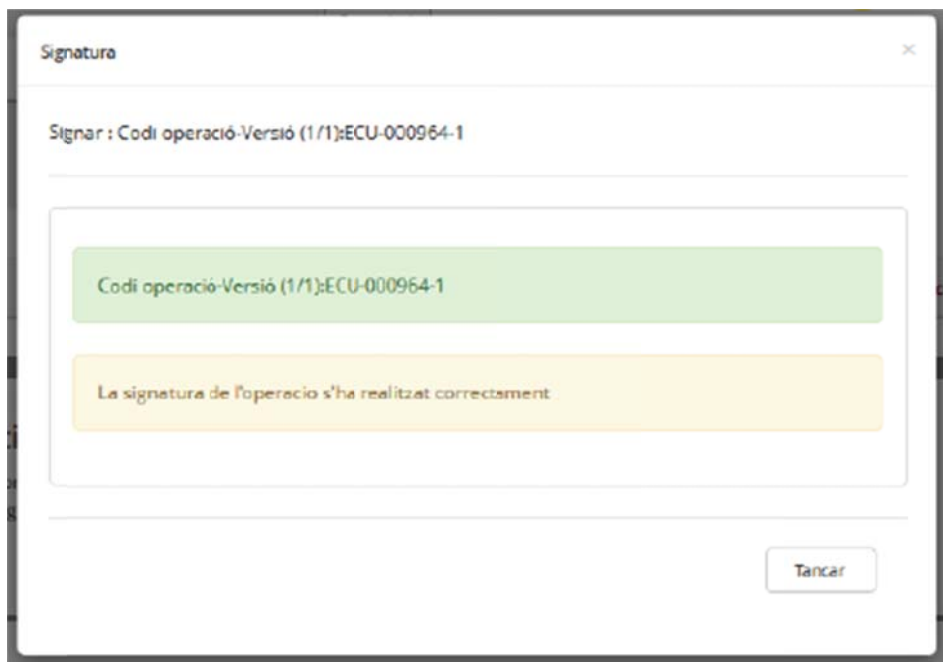
I confirmar que volem que tracti aquesta aplicació com una excepció de seguretat per al Java



Quan es carregui l'eina per fer la signatura., l'usuari ha de seleccionar el certificat que vulgui que consti a la signatura, fent servir el desplegable. Segons les Bases reguladores les persones amb capacitat de representació legal de l'entitat que presenta la sol·licitud s'han d'autenticar mitjançant els sistemes de signatura electrònica admesos per la seu electrònica, **per a tràmits de nivell mitjà**, d'acord amb l'Esquema Nacional de Seguretat (Reial decret 3/2010, de 8 de gener, pel qual es regula l'Esquema Nacional de Seguretat en l'àmbit de l'Administració electrònica). En aquests sentit aclarir que qualsevol certificat que us hagi permès accedir a l'aplicatiu SIFECAT1420 seria considerat de nivell mitjà i compliria amb els requisits. Un cop triat, prement el botó "Accepteu", es realitza la signatura de l'operació



El sistema ens confirma mitjançant un missatge que l'acció s'ha realitzat correctament



Podem observar que la Intervenció Coordinada ha canviat d'estat

Intervenció coordinada / PECT (dades comuns)

Codi intervenció coordinada

Nom intervenció coordinada



[General](#) [Col·laboradors](#) [Dades de l'operació](#) [Documentació](#) [Sol·licitant](#) [Històric](#)

A més, si obrim el PDF de l'operació (per exemple, permet al botó "Imprimir" de la part inferior de la pantalla) podem observar que aquest document està signat correctament amb el certificat que hem seleccionat

Signat electrònicament
per :
Data : 2015.11.23
14:54:39 CET
Raó: SIGNATURA
Sifecat1420
Lloc : BARCELONA

LA SOL·LICITUD DE L'AJUT NO ES CONSIDERARÀ PRESENTADA FINS QUE NO ES PRESENTI I SIGNI L'OPERACIÓ A L'APLICACIÓ SIFECAT1420.